

16 sider messetillæg!

ALT OM
Hesteliv
2010

HESTELIV 2010 | 19.-21. NOVEMBER | WWW.HESTEMESSE.DK

SHOP AMOK!
**KLAR ALLE DINE
JULEINDKØB HER!**

**FLOTTE SHOWS
PÅ RIDEBANEN**

**MANGE SPÆNDENDE
FOREDRAG**

VIND EN LUKSUS TRAILER



VELKOMMEN TIL HESTELIV 2010



FrederiksborgCentret bliver til hesteland

I 3 dage i november bliver FrederiksborgCentret omdannet til hesteland, når vi fylder samtlige haller med alt hvad hjertet - der banker for heste - begærer. Det glæder os at stille vores faciliteter til rådighed og se dem i brug til en hestemesse. Det er første gang vi skal have en indendørs opvisningsbane, men med et professionelt team bag, klarer vi de hurdler der kommer.

Vi håber på Hesteliv bliver en tilbagevendende begivenhed og vi forventer der kommer mange tusinde hesteelskere i de 3 dage. Æt er helt sikkert: Der bliver masser at lytte til, se på og røre ved og vores café er klar, når du trænger til en lille pause inden du fortsætter ud i hesteland.

Vi ses i FrederiksborgCentret.

CARSTEN LARSEN
DIREKTØR FREDERIKSBORGCENTRET



Messen for alle der holder af heste

Velkommen til Hovedstadsområdets første store indendørs hestemesse, som ganske naturligt er placeret i Hillerød i hjertet af Europas mest hestetætte regioner.

Ridemagasinet Equipage og FrederiksborgCentret har i samarbejde med heste-nettet.dk lagt os i selen for at give dig tre fantastiske dage med gode tilbud, der kan gøre julens gaveindkøb til en leg for dig, og som også kan inspirere dig i din hestemæssige dagligdag på træningsbanen og staldgangen.

Hesteliv 2010 er åben for alle slags hestefolk uanset hvilken disciplin, de rider, hvilken race, de elsker, eller om de ejer deres egen hest, har en halvpart eller går på rideskole. Messen henvender sig til alle, der elsker heste og at ride. Du får mulighed for at shoppe, møde andre hestefolk, tage en snak med Equipages medarbejdere og ikke mindst møde en stribe af Equipages faglige eksperter og ridestjerner.

Rigtig hjertelig velkommen til Hesteliv 2010,

PETER BENNETT
CHEFREDAKTØR EQUIPAGE



- Dansk kvalitet og komfort i over 40 år!

**VIDSTE DU,
AT...**

Efter snart 20 år på
markedet er der aldrig
skiftet en bund på nogen
af vores
Mustang trailere.



MUSTANG[®]-trailers

Hestens fysiologi, temperament og behov har fra starten været bestemmende for udvikling, konstruktion og indretning af Mustang hestetrailer.

Det er vigtigt at hesten står så roligt og velafbalanceret som muligt, for at opnå en sikker og stressfri transport. Derfor har rammerne omkring hesten meget stor betydning. Mustang

har ekstrem god plads foran hesten. Det giver en fornemmelse af frihed og mulighed for at bruge hals og hoved til hjælp med at holde balancen. Samtidig giver det rytteren frihed til at agere foran hesten.

Med en Mustang hestetrailer når du frem med en frisk og afbalanceret hest, der er oplagt til at yde sit bedste.

WWW.MUSTANG-TRAILERS.DK



Mustang Elite

Elite er Mustangs limousinemodel, og er bredere og højere end vores øvrige modeller. Det giver både mere plads til hestene og til sadelskabet. Det dobbelte bundbeslag giver mulighed for at forskyde skillevæggen, således at en ekstra pladskrævende hest også vil befinde sig vel i traileren.



Mustang Allround

Allround har et bekvemt og stort sadelrum. De to sadelbomme kan justeres på forskellig vis samt trækkes ud, så der er nem adgang til sadlerne. Desuden har traileren et praktisk garderobeskab med bøjlestang og knage-række.



Mustang Standard

Standard er opbygget i samme kvalitet som Elite og Allround, og har samme chassis og karosseri som disse modeller. Dog er standard fremstillet uden sadelrum og garderobe, hvilket giver ekstremt god plads foran hestene.

Sådan finder du hen til **HESTELIV 2010**

FrederiksborgCentret ligger i hovedstadsområdet i hjertet af Hillerød centrum. Læs her hvordan du nemt finder derhen.

FrederiksborgCentret ligger ca. 15 minutters gang fra Hillerød S-togs station, hvor der er 10 minut-



ters drift til Hesteliv 2010. Bus 600S, 704, 706 og 575P kører lige til FrederiksborgCentret.

Hvis du kører i bil

Fra København følges motorvej 16 nord til frakørsel Hillerød S. Følg Peder Oxes Allé lige igennem tre rundkørsler. I 4. rundkørsel, 2. vej, følges Milnersvej ca. 500 m. Fra Helsingør følges rute 6 til Hillerød. Følg Helsingørgade/Østergade til Søndre Jernbanevej. Drej til venstre ad Søndre Jernbanevej ca. 200 m og derefter til højre ad Milnersvej ca. 600 m.

Hesteliv2010s referencepunkter

Frederiksborg Slot 1500 m
Helsingør 25 km
København 35 km
Roskilde 40 km
Næstved 110 km



GRØNNE UDDANNELSER

Bliv dyrepasser – med hesten som speciale



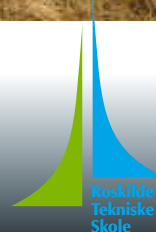
Mød os på stand 25 og få en snak med en af vores hestelærere eller uddannelses- og erhvervsvejledere.

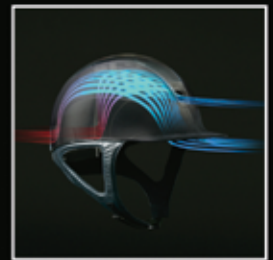


Vi starter grundforløb på Vilvorde den 10. januar 2011

Læs mere om vores grundforløb og uddannelser på www.rts.dk.

Vilvorde • Roskilde Tekniske Skole • Køgevej 172 • 4000 Roskilde • www.rts.dk • Telefon 46 300 400





- TRYKKER IKKE PÅ PANDEN
- FALDER IKKE NED I ØJNENE
- INDIVIDUELT DESIGN & HØJ SIKKERHED

FORHANDLES AF:

SJÆLLAND: UT FASHION & SPORTSWEAR · HORSE HOUSE · HERI RIDEUDSTYR

JYLLAND & FYN: HORSE WORLD · KJÆRGAARDENS RIDEUDSTYR
RYTTERHUSET VIBORG · HORZE ÅLBORG · RIDER SPORT

MERE INFO: WWW.UTROLLE.COM

VM-deltager
Rikke Laumann



Sådan forbedrer du din **balance**

Oplev Rikke
Laumann på
Hesteliv 2010

Balance er nøgleordet for en af verdens bedste voltige udøvere, Rikke Laumann.

Her giver hun tips til, hvordan du kan forbedre din balance

1. SID MED ARMENE FRI

Få en hjælper til at longere din hest, mens du sidder på den uden at have fat i tøjlerne. Bevæg dig oppe på hesten og prøv at mærke efter, hvordan du sidder. Øvelsen skærper din balancetførelse.

2. LUK ØJNENE

Prøv at lukke øjnene, mens du rider og lad en longefører styre din hest. Når du ikke længere kan se, skærper du dine andre sanser blandt andre

dem, du bruger til at balancere. Det er en svær øvelse og kan være lidt ubehagelig, men den er meget effektiv.

3. KONCENTRATION

Fokuser på, hvordan du egentlig sidder på din hest. Koncentrer dig om de enkelte muskler, som baller, lårmuskler, ryg osv. Flyt lidt rundt på det hele og mærk efter, hvad der sker med din balance, når du gør det. Igen er det en fordel, at du har en longefører.



Borjes TINGSRYD



- alt for heste og heste folk!



317 :-

Foder-
bomull
600D

Regntæcke Himalaya

Vattentätt o andasfunktion, Lila, brun/beige rutigt.
Stl: 115-165cm, Svart. Stl: XS-XL
Art.7083

Våra butiker!

Kungsbacka
30 minuter söder om
Göteborg
E6 avfart 61.
Tingsryd
2 tim nordöst från
Malmö/Helsingborg.



475 :-

Foder-
400gr
840D

Vintertæcke Tyfon DL

Vattentätt o andasfunktion, Svart/lila. Stl: 105-165cm
Art.7014

Alle priser i
danske kroner!

Bestil en gratis postordrekatalog med mere
end 1.500 artikler eller besøg vores
populære online butik!
Velkommen!

Postorder
Tel: +46 47748250
Fax: +46 47748265

Hästaffären
Tingsryd
Tel: +46 47748290

Hästsportvaruhus
Kungsbacka
Tel: +46 30074200

www.borjes-tingsryd.se

NYHED



norcar a60

- Rigid mono teleskop arm
- 600 mm ekstra løftehøjde med teleskoparm, som er styret fra joysticket via trykknapper
- Teleskop og løftearm-skovtilt samt fremdrift kan anvendes på samme tid under drift
- Løftehøjde med pallegaffer 2790 mm
- Højtydende stempelmotorer med enten 1 eller 2 hastigheder på hjulmotorerne

Vi ses på **Hesteliv 2010**,
stand nr. 46



norcar 755



**Markedets
mest foretrukne
blandt hestefolk**

Den nye opdaterede 755 serie kan leveres med ROPS- certificeret helhøjle konstruktion, som beskytter føreren fra alle sider. Frontbelysning samt tag på bøjlen er standard. Rotorblink, arbejdsbelysning bag, FOPS bøjle m.m. er tilvalgt uden for standard.



PRODUKTER

- Rotorklipper
- Slagleklipper
- Plantagefræser
- Salt, grus-
gødningsspreder
- Stenedlægger
- Hegns- og
hæklipper
- Multisprøjte
- Powersprøjte

www.vaza.dk

Norcar DK A/S

Ellehammervej 10, Postboks 12 • 9900 Frederikshavn
www.norcar.com • tlf. 9621 9020

Hesteliv

19.-21. november | FrederiksborgCentret



Mediesponsor
heste-nettet.dk



Hovedsponsor
EQUIPAGE

Entré: **80,-**
Alle 3 dage: **130,-**

Forsalg på www.heste-nettet.dk

Oversigt over alle stande på **Hesteliv 2010**

STUEPLAN

- | | |
|--|--|
| 70 Agrovi | 34 Kunstner Lina Murel Jardorf |
| 29 Almind Horseware | 38 Land & Fritid |
| 36 Amazing Life | F4 Laserterapien |
| 47 Avderød Ridesport | 19a Lena Untidt |
| 6 Best In Western | 88 Linds Truck & Maskinhandel A/S |
| F6 Bjarne Spens | 4a Memira |
| 60/61 Borregaard Staldinventar | 37 NAG, Helsinge |
| 58/66 Brogaarden | 40 NorCar |
| 81/89 Chaval Liberté | 2 Nyt Hesteliv |
| 2a CS-Mobility | 30b Pavo Foder |
| 1 Dansk Dyrestimuli | Udendørs Pit Hegn |
| F2 Dansk P.R.E. Avslforening | 89 Rationel Staldinventar |
| F9 Dansk Rideterapeutisk Center | 42a Rid og rejs |
| 19 Dansk Varmblod | 30 Riders Fashion |
| F8 DSP - Dansk Sports Ponyavl | 26a Roskilde Tekniske Skole |
| 57 Dubarry / Kap Horn | 44 Rytterstuen |
| 55a Dyremosegaard | 85 Röwer & Rüb |
| F7 Dyr læge Lene Dognesen | 25 Skoncept |
| 22 Equine Touch | 42A Spanvall A/S |
| 18 First Horse | 29b Stenholtgaard |
| 3 Fruens Vilje | 90,91,94,96 TDJ |
| 71 Bilcentret Peer Glad AS | 56/ Thule trailer |
| 55 Greenways Travel AB | 35 Tjørnehøj mølle |
| 29C Greystone Scandinavia | 5 Unitron AS |
| 49/54 Heri | 20/21 UT-Fashion og Sport |
| 22 Hippo Tours | 80a We Care 4U |
| 32,33,39 Horse House | 7 Horse in Harmony |
| 63/67 Horse Trainer / Mustang | 80 Dansk Spring Design |
| 26 Horsecare | 82 Horse Performance Food |
| 30a Horze København a/s | 73 Walber |
| 40, 41 Hubertushuset | F1 Gila Horsefair |
| 29d Johs | F3 Ridemagasinet Equipage |
| 86 JV Handel | 1. SAL |
| 43 Kronborggaard | Heste-Nettet |

Klar alle julens indkøb her!

Hesteliv 2010 samler stort og småt til hest og rytter under ét tag. Fra hovrensere til trailere.

Hesteliv 2010s største attraktioner er de mange bugnende stande med nyheder og tilbud på rideudstyr, modetøj til rytteren og øvrige nødvendigheder for både hest og rytter. Populært sagt byder Hesteliv 2010 på alt hvad et rytter-hjerte kan begære. Fra flotte nye trailere til nødvendige hverdags ting som hovrensere og ridepiske.

Ridemoden fylder en del på udstillingen, fordi efteråret og vinterens mode netop er kommet i butikkerne. Hesteudstyr er der også en hel del af, og som altid ved en messe, så kan man gøre et kup, hvis man kigger sig rigtig godt for.

Hesteliv 2010 er et slaraffenland for alle ryttere, der vil ordne julens heste og rytter indkøb her og nu, fordi alt fra trailere til hovrensere er samlet under ét tag.



Er din hest ved at klø sin hale i stykker?

Så prøv Mane 'N Tail Pro-TECT Antimicrobial Topical Skin and Wound Spray!

Spray blot produktet direkte på haleroden, og masser let ind – skal ikke skylles ud. Anvendes i forårs- og sommer-perioden, hvor mitterne især generer.

Mane 'N Tail Pro-TECT Antimicrobial Topical Skin and Wound Spray er desuden perfekt til alle typer hudproblemer på heste. Beskytter og blødgører hestens hud, og giver derved hurtigere helbredelse af hudproblemet. Uovertruffen og effektivt på hududslæt, mug, tørre pletter, ringorm eller buggjord kløe – et sikkert, blidt og effektivt middel som ikke pletter eller irriterer.

Praktisk spray sikrer dækning over store områder. Mane 'N Tail Pro-TECT Antimicrobial Topical Skin and Wound Spray forhandles af HorseCare, se mere information på www.horsecare.dk

Med Venlig hilsen

HORSECARE



HorseCare | Svenstrupvejen 10 | 4130 Viby Sjælland | aogi-system@mail.dk

LÆR

Equine Touch

Equine Touch er et certificeret kursusforløb, der giver dig kompetencer til at opfange hestens helbreds faresignaler inden de udvikler sig til et problem, og som gør dig i stand til at forebygge stress, slitage og skader. På den måde kan du hjælpe din hest til et bedre liv i harmoni.



Vi ses på
Hesteliv 2010

På Equine Touch-kurset udvikler du netop disse kompetencer. Du lærer at læse din hest i hverdagen og lærer hvordan du kan påvirke din hests krop på en positiv måde.

Om Equine Touch

ET handler frem for alt om at forebygge. Ved at give din hest ET forebygger du fx muskelsmerter ved at øge hestens blodcirkulation og lymfedrænage. ET ser hesten holistisk, dvs med helheden, og du lærer derfor ikke kun at fokusere på enkelte symptomer, som ofte ikke er hovedproblemet. Teknikken kan hjælpe dig med at opdage skader i tide og fx hjælpe dig med at mærke, om problemet måske stammer fra sadlen, forkert træning, spændinger osv. Med ET lærer du din hest at kende på en anden måde, du får kontakt med den på et dybere niveau og du får dermed et bedre liv sammen med din firbenede ven.

Om Equine Touch-kurset

På tre dage kan du lære den unikke Equine Touch-teknik. De første to formiddage lærer og øver du og de andre kursister teknikken på hinanden. To eftermiddage og hele den sidste dag øver I på heste. Søndag aften tager du hjem med en ny og blid men samtidig kraftfuld teknik, som vil være til glæde for dig og ikke mindst din hest.

Pris: Se mere på www.equinetouch.dk

Equine Touch på Hesteliv 2010:

Vi er på Hesteliv 2010, henvend dig på standen, hør mere om Equine Touch og bliv skrevet op til kommende kurser. Se kursusdatoer på www.equinetouch.dk

Equine Touch egner sig til alle heste – fra tourhesten til elitehesten, fra shetlandspony til shirehest, fra føl til gammel. Equine Touch supplerer fx traditionel dyrlægebehandling, osteopati, kiropraktik, akupunktur og Bachs blomstermedicin rigtig godt.



Bemærk! ET erstatter ikke dyrlægens besøg, men kan reducere antallet af dyrlægebesøg.

Vil du vide mere er du velkommen til at ringe eller maile:

The Equine Touch™ • www.equinetouch.dk • Eva Lønborg-Madsen • eva@equinetouch.dk • mobil 2280 1203

RIDETØJ ER HØJESTE MODE

Ridetøj skal både være smukt, anvendeligt og meget slidstærkt. Læs her, hvad producenter og designere lægger vægt på, når sæsonens nye ridemode produkter skal designes.

TEKST LOUISE DEGN-HANSEN FOTO EQUIPAGE

Ridning er en krævende sport ikke bare for hest og rytter, men også for deres udstyr. Det skal klare al slags vind og vejr, være praktisk anvendeligt i fysisk krævende situationer, og så skal det ikke mindst se smart ud.

- Sportstøj er på mange måder blevet modetøj. Trenden er helt klart, at sportstøj og almindeligt tøj smelter sammen og bliver brugt til meget forskelligt. Og når man som rytter bruger så meget tid på sin sport, som man gør, så er det vigtigt at have noget ordentligt udstyr, siger Ulla Skjødt, der er trendchef i Dansk Tekstil og Beklædning.

Udformningen af ridetøj er forskellig fra andre sportsgrene, fordi det ikke kun skal tage hensyn til den, der har det på. Men også til dyret, det hele drejer sig om. Derfor er der en del sikkerhed, der skal tages med i overvejelserne.



I dag er ridetøj ligeså anvendeligt og præsentabelt til ridning som en tur på café med veninderne. Her et eksempel fra Gersemis kollektion.

Ridetøj er mode

- Ridning er helt klart en del af den megatrend, der dominerer livsstilsmoden for tiden. Det signalerer overskud, miljø og natur, som helt generelt er elementer, vi alle efterstræber, og derfor passer de varme, mættede naturfarver og de praktiske tekstiler godt ind, fortæller Ulla Skjødt.

Eksempelvis vinder ridebukser, der minder om almindelige bukser, frem. Ligesom jeans gerne må være "ridebukseformede" - Og mange bluser er udformet i et sådan snit og farvevalg, at de udmærket kan bruges i den daglige påklædning, så man som rytter slipper for at have to klædeskabe og kan blande gammelt og nyt - ridetøj med almindeligt tøj.

Ridetøj kræver omtanke

- At designe ridetøj er i virkeligheden ikke meget anderledes end at designe modetøj. At man er rytter er ikke ensbetydende med, at man ikke er modebevidst. Tværtimod, siger Henrik Bus.

Når ridetøj alligevel er forskelligt fra anden påklædning, skyldes det hovedsagligt materialerne. For ridetøj skal være slidstærkt i alt slags vejr, det skal være vind- og vandtæt, ligesom det skal sidde perfekt for ikke at give skader eller blive farligt.

- Ridetøj er noget af det sportstøj, der er meget trendsættende, fordi man tør eksperimentere med nye spændende tekstiler og designs. Ofte ser man jo, at for eksempel svedtransporterende stoffer eller særligt vandafvisende ting vinder frem i det almindelige modebillede. Og det skyldes gerne, at sportstøjsproducenterne har været forgangsfolk, fortæller Ulla Skjødt.

Tjekliste når du køber ridetøj

- 1 Det skal være farver, der er oppe i tiden - men tilpasset ryttere. Der er for eksempel enkelte farver, der gør sig dårligt til udendørs brug eller lignende.
- 2 Det skal se godt ud! Og så skal det kunne bruges til mange ting - ikke kun i stalden.
- 3 Funktion - ingen unødvendige detaljer og for mange spænder m.m., som kan komme i vejen.
- 4 Det visuelle - det vil sige, at rytteren skal se godt ud på hesten.
- 5 Pasform - alle styles er "soft" taljret.
- 6 Kvaliteten af materialerne er ekstremt vigtig - det skal altid være de bedste kvaliteter. De skal være åndbare, vindtætte og vandtætte m.m.



Ridetøj fra Mountain Horse der ligeså godt kan bruges, når man går tur i skoven med hunden, som når man skal træne i ridehuset.

Ranchophold • Rideferie • Ridesafari • Rideekspedition

Oplev verden på hesteryg



WWW.RIDOGREJS.DK

Mød os på stand 42 • vi byder på et glas vin og inspiration til næste riderejse

Følg dine drømme – al verdens riderejser!



I over 15 år har vi arrangeret fantastiske høj kvalitets riderejser til 300 destinationer i hele verden! Alt du drømmer om kan arrangeres: Fra træningsophold med dressur, springning, westernridning, til eventyrlige langridt, ridesafari i Afrika, ridning & wellness ture, familierejser med ridning og golf og meget mere. Se mere på: www.greenways.se

**NYT! Samarbejder med ridemagasinet
Equipage om læserrejser**

GREENWAYS TRAVEL

info@greenways.se · www.greenways.se

Kort om easy-bedding

- kvalitetshalm presset i 8 mm piller
- uovertruffen sugeevne
- optimalt staldklima uden lugtgener
- varmebehandlet
- minimalt forbrug
- minimal mødding
- letter arbejdet markant
- fjedrende og tør madras
- modvirker sur stråle

Vi ses
på **Hesteliv
2010**



Dansk Dyrestimuli A/S

Østermøllevvej 32 • 7900 Nykøbing Mors • +45 9772 1886

www.easy-stroe.dk

info@easy-stroe.dk

EQUIPAGE OG HESTE-NETTET.DK'S STORE MESSEKONKURRENCE:

VIND EN TRAILER

Alle gæster der besøger Hesteliv 2010 kan være med i den store messekonkurrence.

Vind en
2-hestes Ifor
Williams HB506
trailer med ekstra
udstyr!

Ifor Williams har gennem mange år leveret kvalitets trailere til mange typer kunder i Danmark. Hovedsageligt har det været professionelle kunder, eller private kunder som vidste hvad de ville have. Hovedvægten af produkter har været til kørsel med tungt grej som f.eks. en minigraver eller lign. Men nu lancerer Ifor Williams nogle fantastiske trailere til hestefolket. Med HB serien kan man vælge mellem en 1-hestes trailer, en 2-hestes trailer eller en ekstra stor 2-hestes trailer. Du kan vinde en HB506 2-hestes trailer.



Sådan deltager du i konkurrencen

Udfyld en konkurrence kupon. Læg den i en af de opstillede konkurrence brevkasser, og så er du med i konkurrencen. Der trækkes lod om traileren på opvisningsbanen søndag 21. november kl. 14. Traileren er indregistreret og lige til at tage med.



Fakta om traileren du kan vinde

Ifor Williams HB506 trailer har aluminiumsbund, og undervognen er med bladfjedre som giver super køreegenskaber. Totalvægten er 2600 kg. Der er 3,16 m X 1,67 m x 4,30m. Den har frontudgang, hvilket giver gode muligheder for de ryttere som har en hest som har svært ved at gå baglæns ud.

Læs mere om traileren på www.iforwilliams.dk

Vi ses på HESTELIV 2010
Stand 35 og 38

MESSE TILBUD FRA LAND OG FRITID

**TRAVO BIOTIN 2000
KUN 180,-**



**SPAR
100,-**

**TJØRNEHØJ
URTEBOLCHER 10 KG
KUN 200,-**



**SPAR
50,-**



**HALMPILLER
1 PALLE (845 KG) AFHENTET
I BUTIK TIL 2.795,-**

TILBUD:
4 PALLER LEVERET KUN
2.300,- PR. PALLE - ALT INKLUSIV!
KOM IND PÅ STANDEN OG HØR OM
MULIGHEDERNE ELLER RING
PÅ 33 68 41 55

**DANGRØNT LUCERNE
20 KG MED
MELASSE ELLER
OLIE KUN 100,-**
1 KUPON = 1 STK. LUCERNE ELLER
ROEPILLER

**SPAR
OP TIL
47,50**



**ROEPILLER
15 KG KUN 35,-**

**MESSE
TILBUD**
FÅ EN KUPON PÅ
STANDEN, VARERNE
AFHENTES I NÆRMESTE
LAND OG FRITID.
MAX 5 STK. PR. KUNDE

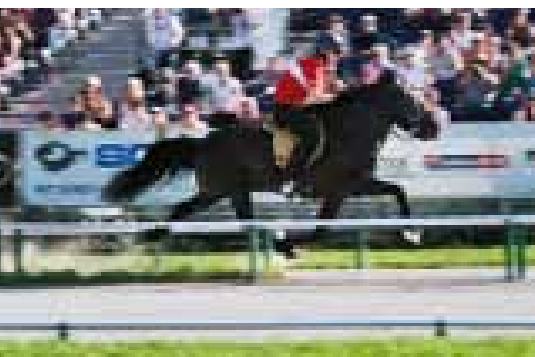


**Land &
Fritid**

SE VORES HJEMMESIDE FOR NÆRMESTE LAND OG FRITID. TLF NR 33684155, TLF PÅ STANDEN 40410029.
DER TAGES FORBEHOLD FOR TRYKFEJL, UDSOLGTE VARER OG PRISÆNDRINGER.

Shows på *opvisningsbanen*

Her er et udvalg af de store navne og deres heste, som du kan opleve på Hesteliv 2010's opvisningsbane. Se hele programmet med datoer og klokkeslet på tavlen i forhallen på Hesteliv 2010 eller på hjemmesiden www.hestemesse.dk



TANIA HØJVANG OLSEN, verdensmester i Speedpas

– Jeg glæder mig til at vise min VM-hest frem og at fortælle om den daglige træning af mine heste, fortæller Danmarks suve ræne verdensmester i ridedisciplinen speedpas Tania Højvang Olsen.

BO HØSTRUP, dressurrytter

Nordsjællands lokale dressurstjerne Bo Høstrup, der mest er kendt for sine fremragende resultater på Vallakken Cajo, rider på og fortæller om træningen af hans nye grand prix hest.

SUZANNE BERDINO, hestetræner

Cirkusprinsesse og hestetræner Suzanne Berdino viser hvordan man kan variere den daglige træning ved at lave tricks med sin hest

DANSK VARMBLOD, Ekspert bedømmer heste

Dansk Varmblods avls eksperter og fortæller hvad de kigger efter, når de bedømmer en hest. Og de tager nogle af landets flotteste heste med, som de viser frem.

TINA LUND, landsholdsspringrytter

En af verdens bedste kvindelige springryttere fortæller om sin hverdag med sine springheste på stutteri Lyngsholm, der ligger bare et par kilometer fra messehallen.

UTE LEHMANN, anerkendt hestetræner

Ute Lehmann er en af landets mest anerkendte hestetrænere. Hun viser og fortæller hvordan hun træner sin heste fra jorden så de bliver bedre rideheste.





MICHAEL SØGAARD, berider og dressurrytter

Berider Michael Søgaard er en af landets absolut bedste dressurryttere og har opnået mange flotte resultater gennem sin lange karriere.

MARIA GANDLØSE, Westernrytter

En af Europas bedste westernryttere fortæller om westernheste, disciplinerne og den daglige træning af sine topheste.

RIKKE LAUMANN, VM-deltager i voltige

Netop hjemvendt fra VM i Kentucky Er der nogen der ved noget om at balancere på ryggen af en hest så er det rytteren Rikke Laumann som i et årti har hørt til blandt verdens allerbedste voltige udøvere.



EFTERÅRSVARER



LØSDRIFTSSTALD 5 x 9,2 m **KR. 33.800,-**



NYHED

TIDSTYRET LØSDRIFTSFRONT MED "RULLEGARDIN"



HØFODERBEHOLDER
2 x 2 meter med tag.
NU KUN KR. 8.750,-

NYHED UNDGÅ MUDDER PÅ FOLDEN



HIT-PLASTRISTE m/drækanaler **KR. PR M² 92,-**
pl. med 72 m²



JUNIOR CAVALETTI
30 x 30 cm, 4 stk.
KUN KR. 500,-



SADEL-/DÆKKENSKAB
Str. 190 x 60 x 60 cm
KUN KR. 1.400,-

**MEGET
MERE
for pengene**

JEPSEN & VIFFELDT

Kappelev allé 2, 2670 Greve – Tlf.: 4361 0049
e-mail: jvhandel@jvhandel.dk – www.jvhandel.dk

Alle priser excl. moms og fragt

Foredrag med *hesteeksperter*

Hesteliv 2010 byder på en stribe faglige foredrag med Equipages hesteeksperter. Se det fulde program og tilmeld dig på hestemesse.dk og hestenettet.dk. Her er navnene du kan opleve.

Forfatter, debattør og rytter Anna Thygesen giver en pep-talk om hvordan man får penge og tid til at række, så både manden, børnene, chefen, bankrådgiveren og hesten er glade og tilfredse.

Beslagsmed Jan Krogh fortæller om muk den ene dag og om den daglige hov pleje særligt om vinteren den anden dag.

Dyrlæge Maria Nørgaard fortæller om kolik den ene dag og hvilke ting man dagligt og ugentligt skal se efter på hesten den anden dag.

Osteopat Sidsel Sommer viser hvordan du kan lave strække øvelser før og efter ridning på staldgangen så du undgår omheder og skader.

Janne Juncker, Nyt Hesteliv og træner Mia Lykke Nielsen om dyreværnssager og hestevelfærd anno 2010

Advokatfuldmægtig Karen Margrethe Madsen, Dreist Advokater om hestehandel og de juridiske aspekter i den forbindelse.

Equine Touch instruktør Eva Lønborg om den nye alternative holistiske behandlingsform, der positivt indvirker på heste - unge som gamle, konkurrenceheste som tur heste, store som små.

Mentaltræner og military rytter Rasmus Bagger om hvordan du kan bruge dine indre ressourcer til at blive en bedre rytter.

Claus Toftgaard, dyrefysioterapeut med speciale i heste og Søs Fejerskov-Quist, yogainstruktør fortæller om hvordan balance på hesteryg kan give bedre præstationer når du rider.

HUBERTUSHUSET

– LIGE MIDT PÅ SJÆLLAND!

Vi fører de fleste af de gode mærker som f.eks.:

Equipage

Pikeur

Kingsland

Sprenger

Petrie

De Niro Boots

Königs

Passier

KenTaur

Kieffer

Wintec

Bates

Blue Hors

Eskadron

GPA

Euro-Lite

Casco

HorseGuard

WeatherBeeta

Thermatex

Back on Track

MØD OS PÅ
HESTELIV 2010
D. 19 - 21 NOVEMBER

Masser
af gode
MESSETILBUD

HUSK:
VORES SADEL-
VOGN KØRER PÅ
HELE SJÆLLAND

Webshoppen er
åben døgnet rundt
www.hubertushuset.dk

Hubertushuset A/S
Roskildevej 239 · 4100 Ringsted ·
E-mail: info@hubertushuset.com · Tlf.: 57611360
WWW.HUBERTUSHUSET.COM



Cheval Liberté

HESTEVELFÆRD PÅ HJUL!

- til 1, 2, 3 eller 4 heste

- FRA HESTEFOLK TIL HESTEFOLK

Hesteliv

19.-21. november | FrederiksborgCentret

2010

Cheval Liberté Center Sjælland



Mød os på
STAND
81 & 89

GOLD

Aluline

Aluminium

Pullman
Technology

Køreglæde,
Komfort &
Kvalitet
- i mange år!

*Komplet aluminium
Inkl. sadelrum
eller frontudgang*
49.995

Normalpris 56.500
inkl. moms - ekskl. levering.
Begrænset antal!

Cheval Liberté Center Sjælland

Nyvænge 12 * 4350 Ugerløse * tlf. 5912 1214 * info@hestetrailer.nu * www.hestetrailer.nu

Bestil det samlede medicinleksikon om hestens sygdomme!

Nu har du mulighed for at købe alle 3 bind i hele Danmarks store medicinleksikon om hestens sygdomme. Gå ind på www.ridemagasinet.dk under webkiosk og køb det online i dag!

Pris
59,95
per bind



Bind 1

Indeholder beskrivelse af sygdommene kolik, muk, sur stråle, seneskader, sårbehandling, tandproblemer og mange andre. I alt 33 sygdomme.



Bind 3

Indeholder bl.a. beskrivelse af sygdomme som kværke, blodmangel, galde, nyre- og sommerseksem og en fortegnelse over hvad dit staldapotek bør indeholde.



Bind 2

Indeholder beskrivelse af sygdommene anyreslag, tarm-slyng, hoste, nældefeber, knog-lebrud, headshaking og mange andre. I alt 30 nye sygdomme.

Første samlede oversigt over hestesygdomme

Kan købes på www.ridemagasinet.dk – webbutikken

Danmarks flotteste hestefotos

En håndfuld af Danmarks bedste hestefotografer udstiller deres bedste fotos på Hesteliv 2010

Ridemagasinet Equipages hestefotografer udstiller deres bedste hestefotos i FrederiksborgCentret, når messen Hesteliv 2010 løber. Du kan blandt andet se værker af Equipages chefredaktør og fotograf Peter Bennett, dyrefotograf Pernille Westh, hestefotograferne Linn Radsted og Peter Jensen, fotograf Bonnie Jensen og mange flere. Se deres fotos og få en snak med fotografene. De kan bl.a. give tips og råd om at tage gode hestebilleder.



Fotograf Bonnie Jensen har leveret mange fotos til Equipage, og har et særligt øje for at komponere flotte hestefotos.



Equipages chefredaktør Peter Bennetts speciale er reportage fotos, som dette foto hvor verdensmester i speedpas Tania Højvang Olsen cykler tur i skoven med en af sine gode konkurrence heste.

6 gyldne råd fra topfotograferne

- Anskaf et digitalkamera, der kan indstilles manuelt.
- Anskaf et stativ.
- Få fat i god kamerataske og ekstra batterier og ekstra hukommelseskort.
- Hav en PC med godt billedbehandlingsprogram (Photoshop, Paint Shop PRO eller det gratis GIMP).
- Kast dig ud i det. Du lærer ved at prøve og af de fejl du laver.
- Sæt dig ind i kameraets lukkertid, blændeåbning og iso. De bestemmer tilsammen, hvordan et billede eksponeres, dvs. hvor lyst/mørkt billedet bliver. Men de bestemmer også andre ting såsom dybdeskarphed og støjniveau.

Brenderup - **ENESTE** hestetrailermærke med *Kinnegrip*, *Easylock* og *Airvent*



For din og hestens sikkerhed

Kinnegrip forbom

Værktøjsfri udløsning af forbommen. Bommen kan indstilles i 3 højder.



Easylock bagbomme

Hurtigt, let og sikkert at åbne og lukke bommen bag hesten. Bagbommen kan indstilles i 3 højder.



Airvent ventilationsløsning

Smart system som sikrer frisk luft inde i traileren, uden at hestene får træk.



Mød os på Hesteliv 2010
Stor konkurrence på standen
- kom og deltag



NYHED - Brenderup Excellent exclusive

Kom og se den nye hestetrailer der byder på masser af plads til hest og rytter, mange sikkerhedsdetaljer og stor brugervenlighed.

Brenderup Service Center Nordsjælland
Svendebuen 1 • 3230 Græsted • tlf. 48 39 14 20 • www.bsn.dk

Brenderup
Hestetrailer center

Spåner til heste

Spanvall er Danmarks største leverandør af spåner

Derfor kan vi altid tilbyde:

- Konkurrencedygtige priser
- Bredt sortiment
- Levering med selv aflæsning eller medbringer-truck

Kontakt os for at høre nærmere eller rekvirer gratis prøve på tlf. 7026 0181.



SPANVALL®

A/S Spanvall, Tissøvej 41, Jorløse, 4490 Jerslev Sj., Tlf. 70 26 01 81

HORSE HOUSE

KØBENHAVN

ÅBNINGSTIDER: MANDAG - FREDAG KL. 11-20 | LØRDAG KL. 10-17



DORA DUNVEST 1150,-

Gersemi



IRISH TURNOUT HEAVY 900,- | 50 GRAM 700,- | LØS HALS 400,-



ANIMO LEI STÆVNEJAKKE 3000,-



BROMONT TALL H₂O INSULATED 3000,-



SE PRISER PÅ WWW.HORSEHOUSE.DK



Mød os på **UDSTILLINGEN HESTELIV**
i Hillerød d. 19.-21. november

NYT
KATALOG!



BESTIL VORES NYE KATALOG PÅ WWW.HORSEHOUSE.DK, HVOR DU OGSÅ
KAN SE ALLE DE NYE VINTERVARER. VI SENDER FRAGTFRIT HELE NOVEMBER.

Horse House | Jyllingevej 336 A | 2610 Rødovre | Tlf. +45 33 14 01 01

SE MERE PÅ HORSEHOUSE.DK

Viden skaber vindere

Tjørnehøj Mølle hestefoder indeholder:

- Organiske mineraler
 - stærke hove, blank pels, godt immunsystem
- Varmebehandlet korn
 - optimal udnyttelse af stivelse, færre fordøjelsesproblemer
- Letfordøjelige proteinkilder
 - god vækst, velfungerende muskler, sund fordøjelse



adding value
to the green world



Tjørnehøj Mølle er Danmarks største hestefoderproducent. Foderet forhandles landsdækkende gennem DLG, Land & Fritid samt private forhandlere.

Tjørnehøj Mølle
Tingstedvej 47
2640 Hedehusene
Tlf. 33 68 37 70
www.kvalitetsfoder.dk

Ifor Williams

HB506 HESTETRAILER



priser fra 53.500,- inkl. moms

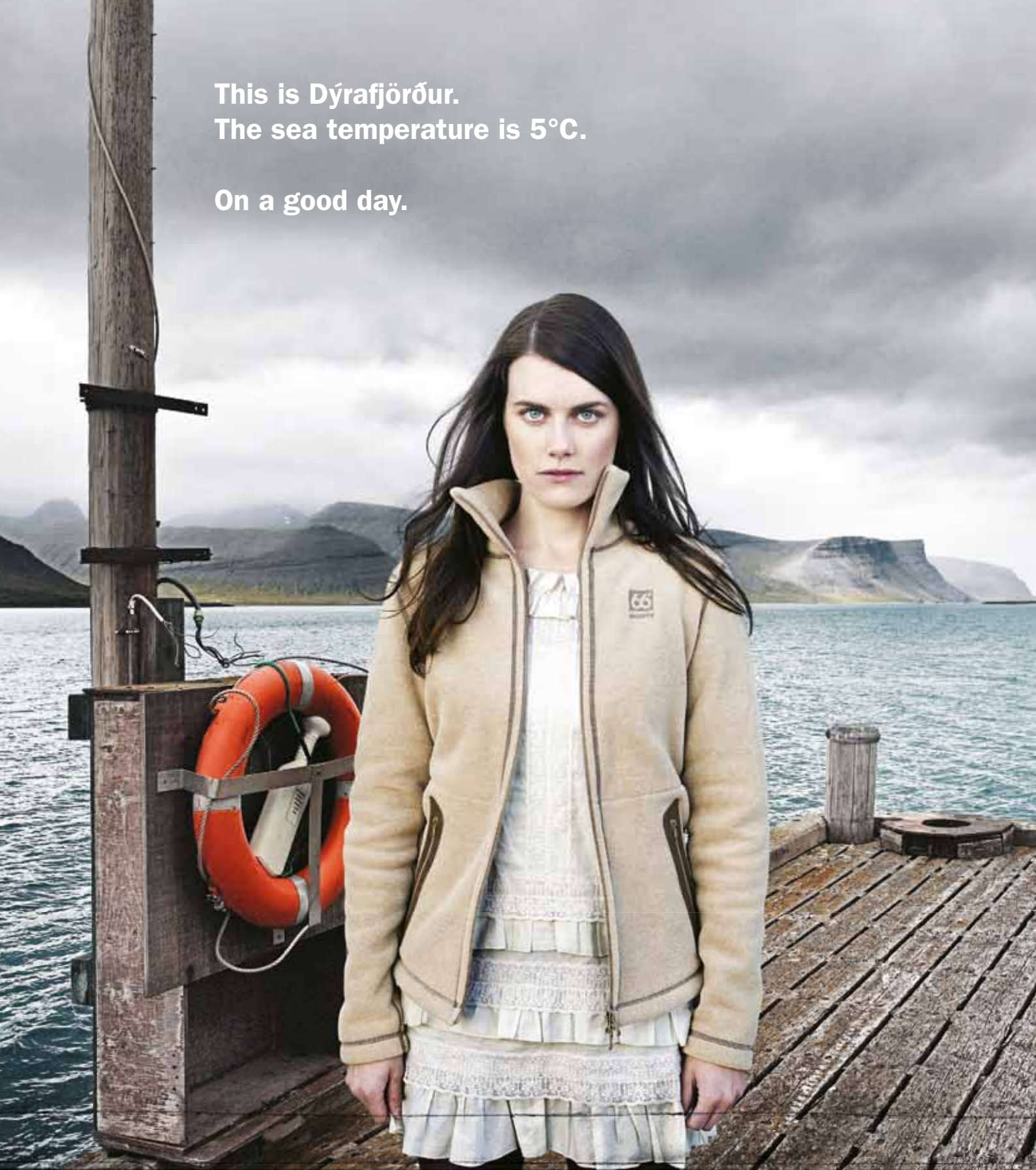
For mere info og flere modeller:

www.iforwilliams.dk



This is Dýrafjörður.
The sea temperature is 5°C.

On a good day.



www.66north.com

Keeping Iceland
warm since 1926



HORSE-TRAINER PRODUCTS

Den totale løsning til wellness, rehab og genoptræning



**VI SES PÅ
HESTELIV 2010**
stand 63 og 67

HORSE-TRAINER WATER



HORSE-TRAINER SUN



HORSE-TRAINER SPA



HORSE-TRAINER RELAX



HORSE-TRAINER WALK

HORSE-TRAINER

🇩🇰 Norman Nielsen, tlf. +45 40 44 94 00
e-mail: ht@horse-trainer.dk

www.horse-trainerproducts.com

Velkommen til **Equipage**

– bladet til dig der elsker heste

I ridemagasinet Equipage får de de bedste tips og artikler om håndtering og træning af heste på tværs af hesteracer og ridediscipliner. Du kan bestille abonnement eller tidligere udgaver på **www.ridemagasinet.dk**



MESSE TILBUD!

Tegn abonnement og
FÅ 3 BLADE FOR KUN 49,- KR
SPAR 100,- KR.

Bestil på www.ridemagasinet.dk eller vores stand på **HESTELIV 2010**



**BESTIL
via SMS!**

Tegn abonnement
på Equipage og få dit første
nummer gratis!

**Skriv "EQ"
og send til 1204**

(alm. mobiltakst)

Nyhed

Mød os på Hesteliv 2010
19.-21. november på
stand 58/66

BROGAARDEN® Lucerne mix

- Indeholder soja- og hørfrøolie
- Melassefri



Produceret for BROGAARDEN® af:



BROGAARDEN®

TELEFON +45 39651880 - MAIL brogarden@brogarden.eu

WWW.BROGAARDEN.EU

*Take the next
step with Horze.*



testwinner ★ ★ ★

389.00

HORZE CLASSIC LEATHER JODHPUR BOOTS

CHECK OUT OUR LARGE SELECTION OF INTERESTING SHOES >



HORZE JODHPUR W/ LACES
599.00



HORZE SYNTHETIC JODHPURS
199.00



HORZE PUDDLE BOOTS
229.00